

佛教大学図書館における Summon導入後の利用者動向

佛教大学図書館 専門員
飯野 勝則

iino@bukkyo-u.ac.jp

2011年12月22日大阪市立大学
XooNips研究会

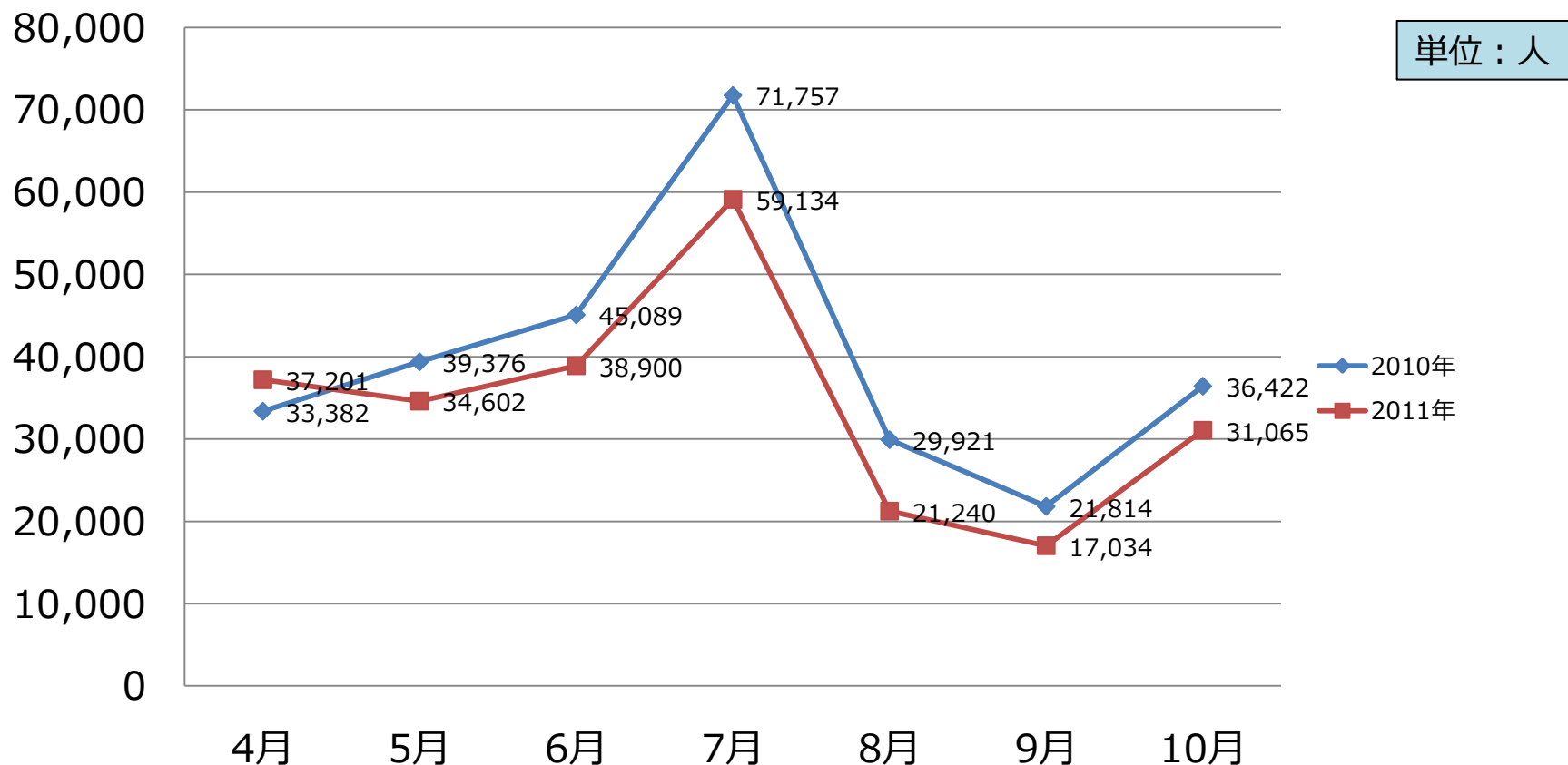
佛教大学と図書館のあらまし

- 1912年開学
- 京都市および南丹市にキャンパス
- 仏教学部をはじめ、保健医療技術学部など7学部体制
- 通学課程学生数： 約7000人
- 通信課程学生数： 約14000人
- 図書館蔵書数： 約95万冊
- 図書館年間開館日数： 314日
- 2011年4月より、ディスカバリーサービス「Summon」の正式運用を開始



佛教大学と図書館のあらまし

－図書館入館者数（1）－



佛教大学と図書館のあらまし

－図書館入館者数（2）－

単位：人

	4月	5月	6月	7月	8月	9月	10月	計
2010年	33,382	39,376	45,089	71,757	29,921	21,814	36,422	277,761
2011年	37,201	34,602	38,900	59,134	21,240	17,034	31,065	239,176

前年度比	111.4%	▲87.9%	▲86.3%	▲82.4%	▲71.0%	▲78.1%	▲85.3%	▲86.1%
------	--------	--------	--------	--------	--------	--------	--------	--------

↑ 4/28 図書館内のラーニングコモンズを別棟に移転
(図書館内の「滞在環境」改善を目的)

佛教大学図書館におけるSummon

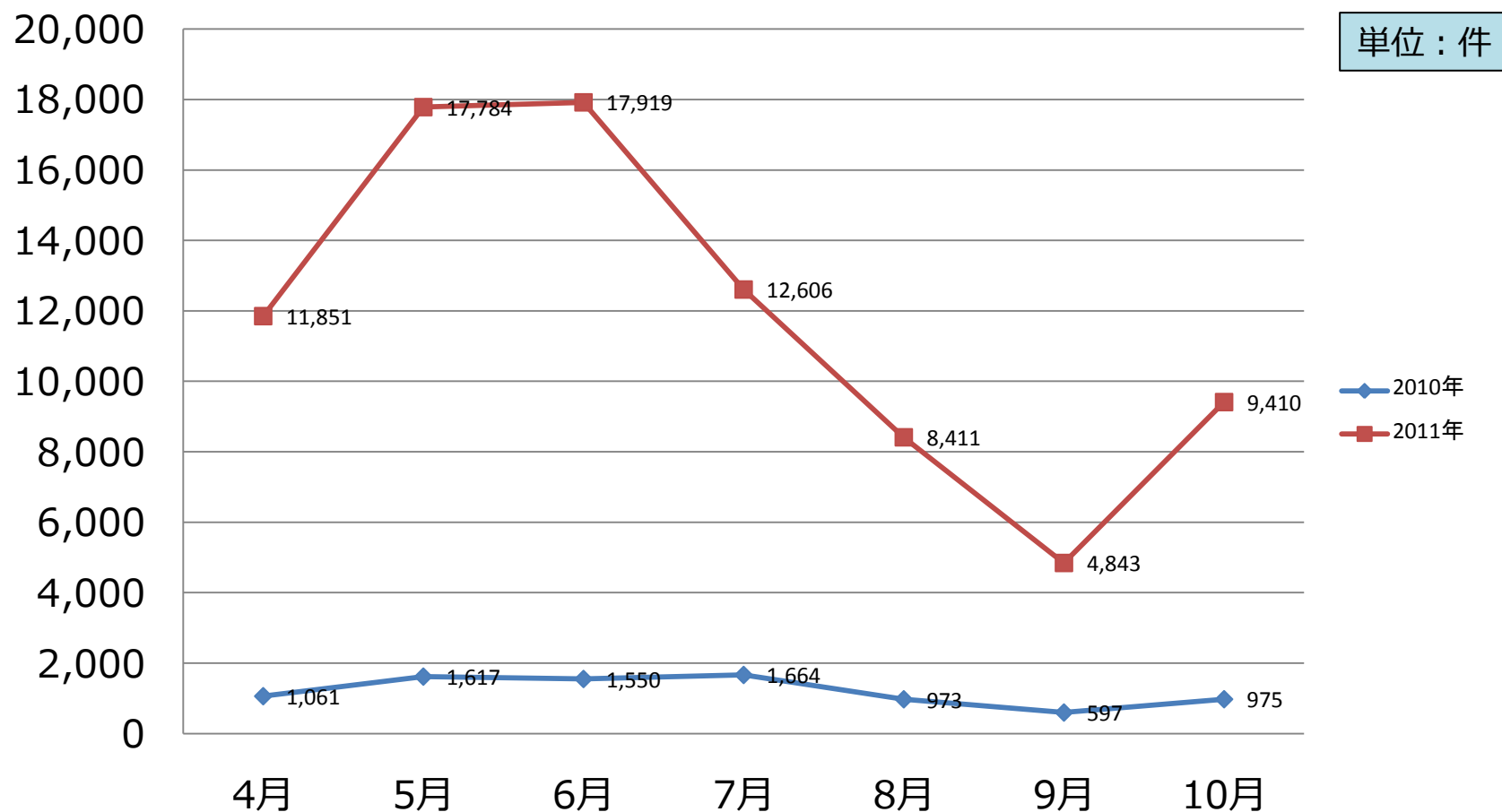


Summon利用者の日本語指向

- リリースから2011年9月末までの検索キーワード総数は約22000件
- このうち、漢字あるいはひらがな・カタカナを含むものが約20000件（約90%）
- 外国語論文を頻繁に使用する教員・大学院生以上の利用は多くないが、図書館が目的とした「お気軽検索」というコンセプトには合致



Federated SearchとSummonの検索数（1）



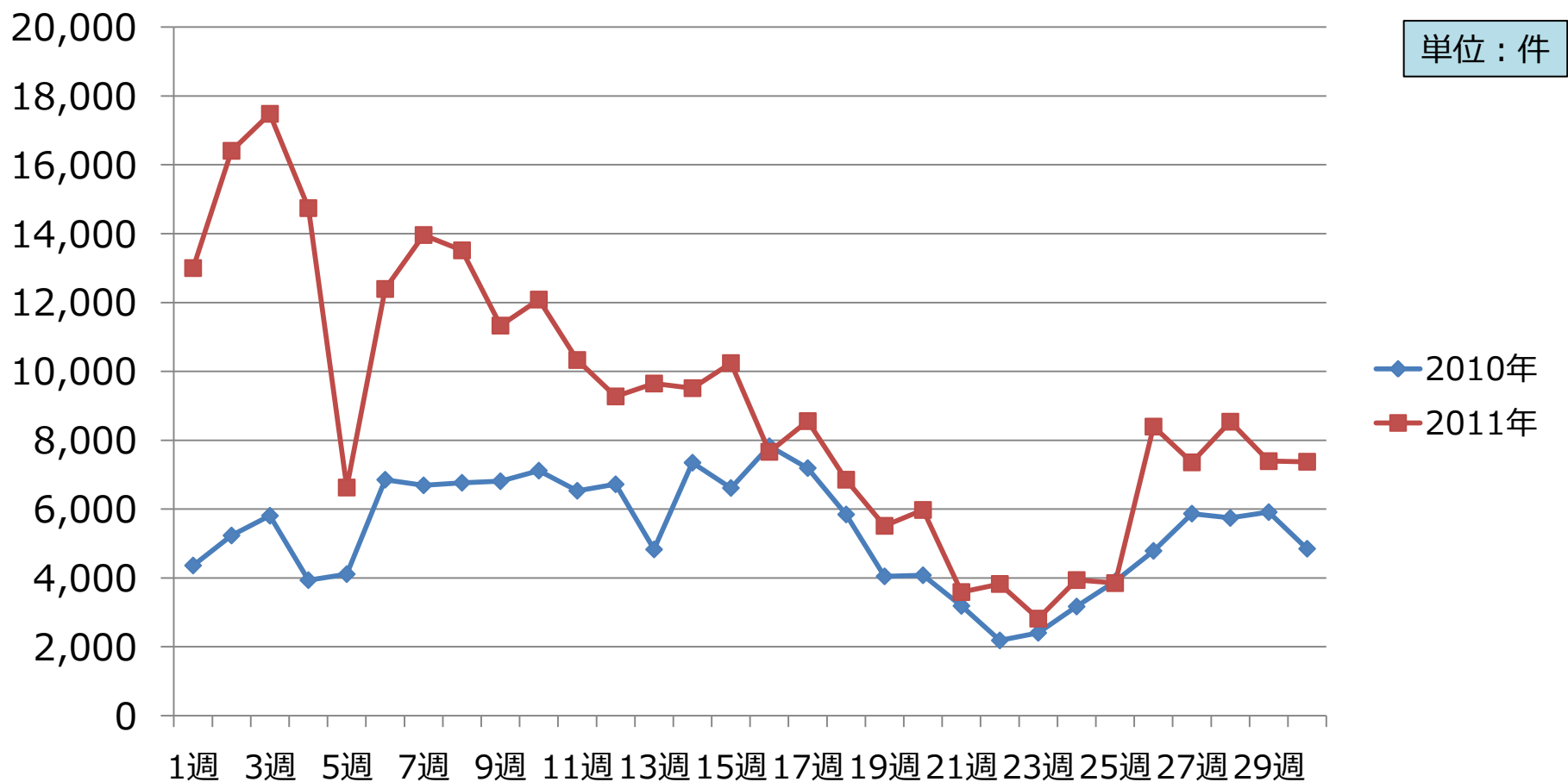
Federated SearchとSummonの検索数（2）

単位：件

	4月	5月	6月	7月	8月	9月	10月	計
2010年	1,061	1,617	1,550	1,664	973	597	975	8,437
2011年	11,851	17,784	17,919	12,606	8,411	4,843	9,410	82,824

前年度比	1117.0%	1099.8%	1156.1%	757.6%	864.4%	811.2%	965.1%	981.7%
------	---------	---------	----------------	--------	--------	--------	--------	---------------

図書館ポータルサイトへのアクセス数（1）



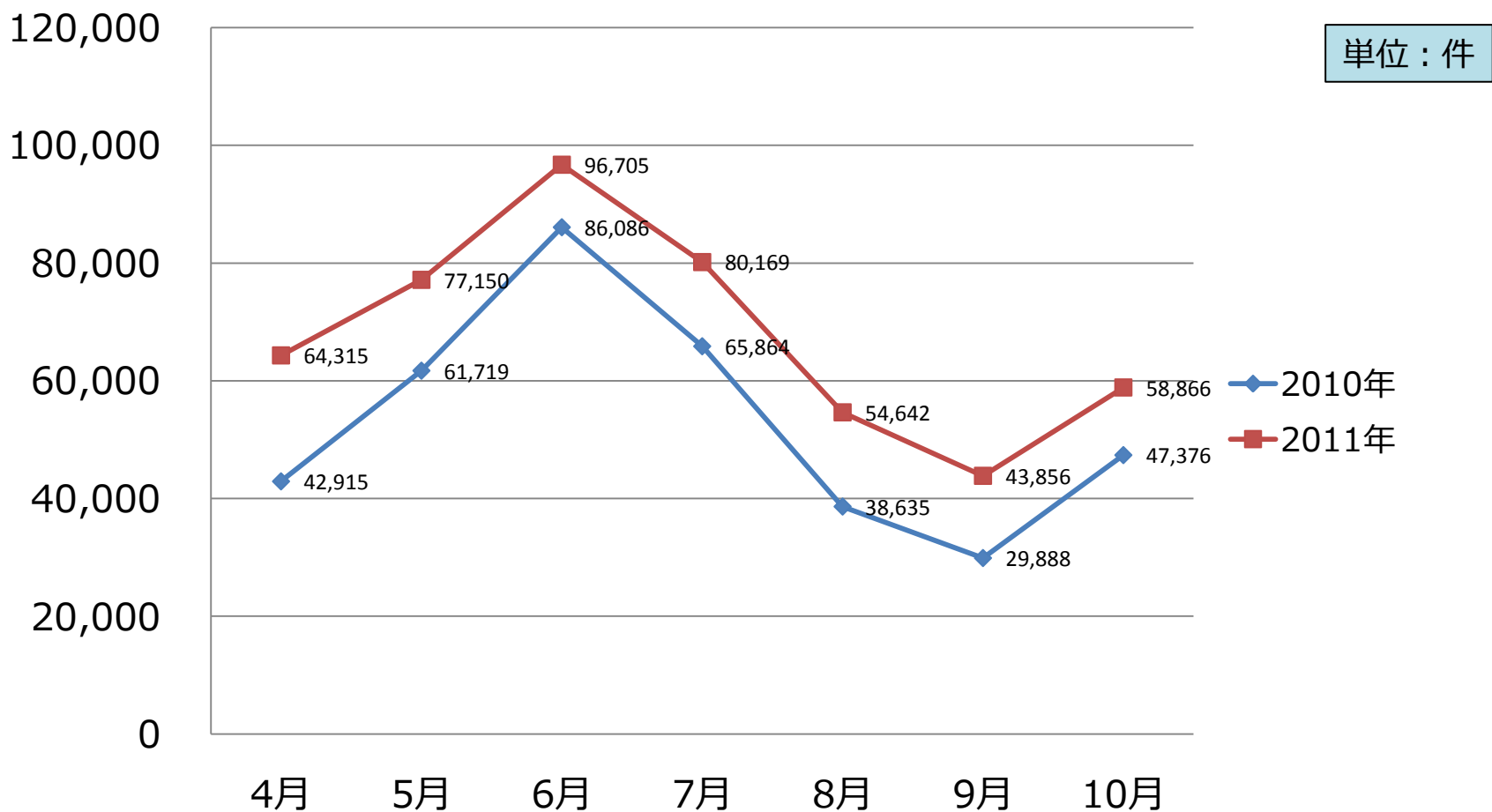
図書館ポータルサイトへのアクセス数（2）

単位：件

	4月	5月	6月	7月	8月	9月	10月	計
2010年	20,359	25,599	29,430	30,687	18,053	14,281	23,744	162,153
2011年	64,214	50,316	46,450	38,914	23,700	19,170	32,693	275,457

前年度比	315.4%	196.6%	157.8%	126.8%	131.3%	134.2%	137.7%	169.9%
------	---------------	--------	--------	--------	--------	--------	--------	---------------

OPAC検索回数 (1)



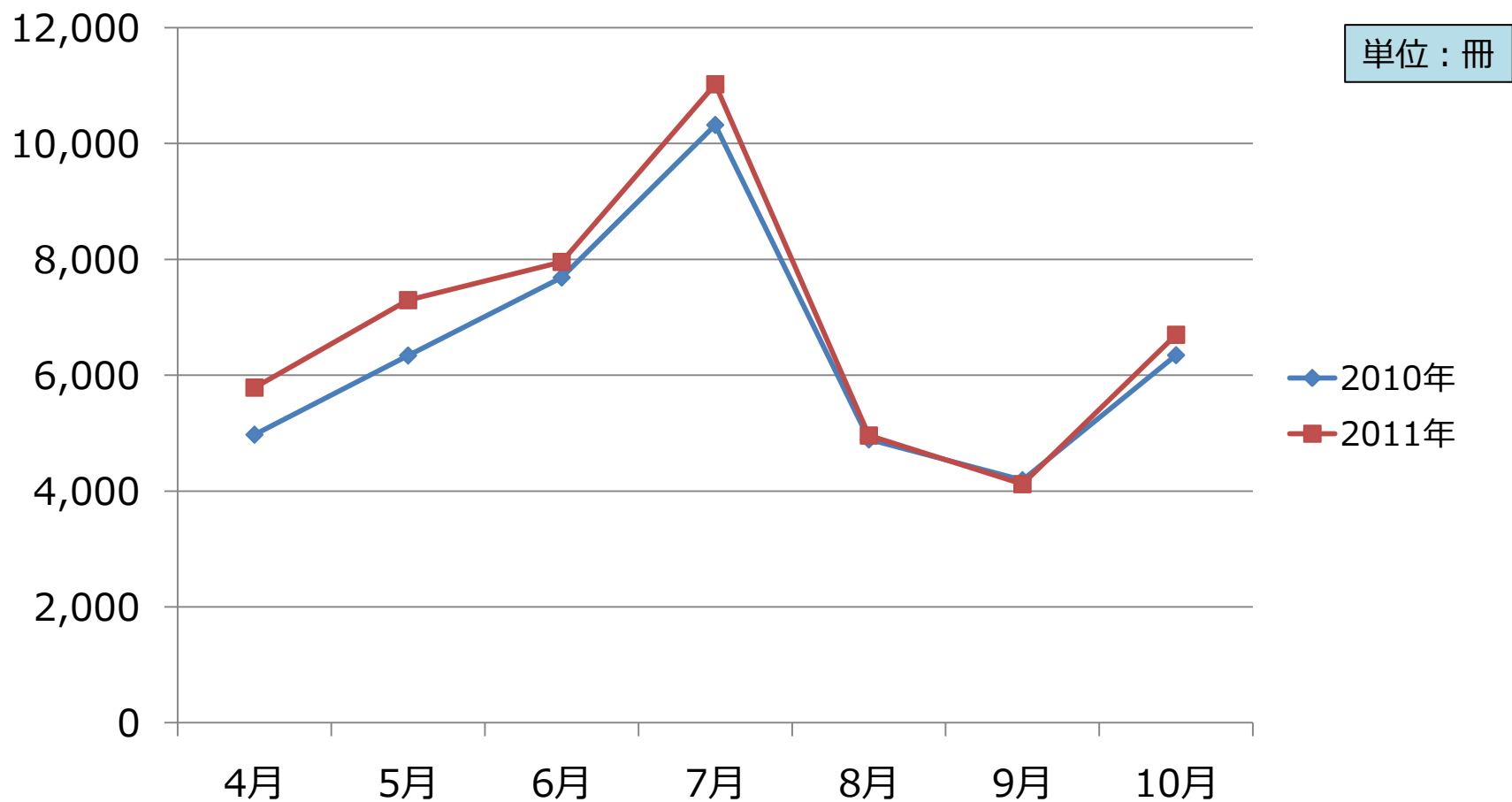
OPAC検索回数（2）

単位：件

	4月	5月	6月	7月	8月	9月	10月	計
2010年	42,915	61,719	86,086	65,864	38,635	29,888	47,376	372,483
2011年	64,315	77,150	96,705	80,169	54,642	43,856	58,866	475,703

前年度比	149.9%	125.0%	112.3%	121.7%	141.4%	146.7%	124.3%	127.7%
------	---------------	--------	--------	--------	--------	--------	--------	---------------

圖書貸出冊數 (1)



圖書貸出冊數 (2)

單位：冊

	4月	5月	6月	7月	8月	9月	10月	計
2010年	4,973	6,340	7,687	10,321	4,891	4,188	6,346	44,746
2011年	5,786	7,296	7,956	11,023	4,959	4,119	6,698	47,837
前年度比	116.3%	115.1%	103.5%	106.8%	101.4%	▲98.4%	105.5%	106.9%

日本語記事・論文ダウンロード件数（1）



※ 「CiNii」、「日経BP記事検索サービス」、「メディカルオンライン」の総計

日本語記事・論文ダウンロード件数（2）

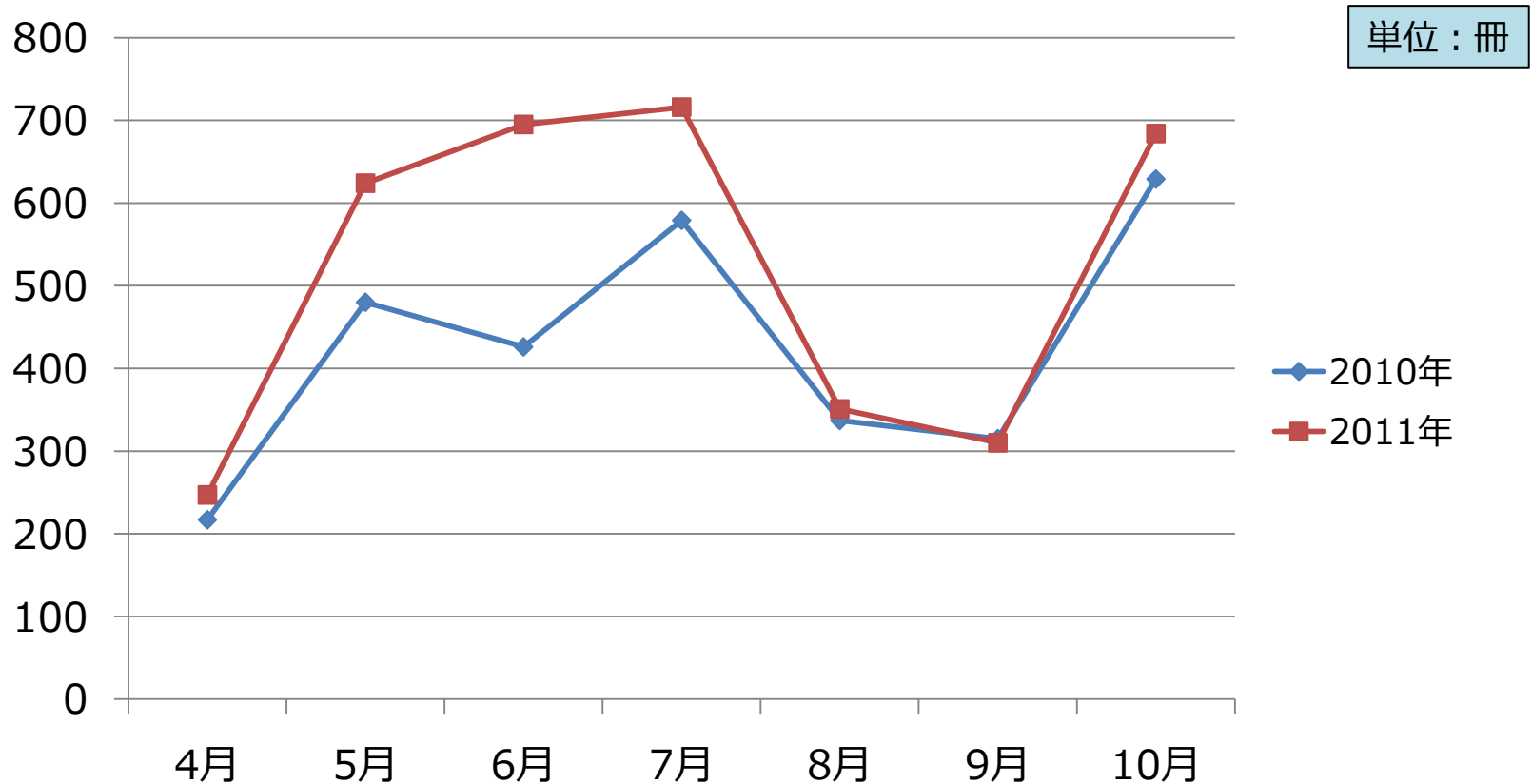
単位：件

	4月	5月	6月	7月	8月	9月	10月	計
2010年	2,728	5,341	7,762	4,991	2,586	2,763	5,024	31,195
2011年	3,661	5,437	6,992	5,036	2,822	3,426	6,061	33,435

前年度比	134.2%	101.8%	▲90.1%	100.9%	109.1%	124.0%	120.6%	107.2%
------	--------	--------	--------	--------	--------	--------	--------	---------------

※ 「CiNii」、「日経BP記事検索サービス」、「メディカルオンライン」の総計

冊子体雑誌利用状況（1）



冊子体雑誌利用状況（2）

単位：冊

	4月	5月	6月	7月	8月	9月	10月	計
2010年	217	480	426	579	337	315	629	2,983
2011年	247	624	695	716	351	310	684	3,627

↑分館での利用状況未集計

前年度比	113.8%	130.0%	163.1%	123.7%	104.2%	▲98.4%	108.7%	121.6%
------	--------	--------	---------------	--------	--------	--------	--------	---------------

冊子利用への誘導効果？

佛敎大学図書館

検索結果: 検索結果におけるインド学・仏敎学の動き 返り 1 結果

精確検索

検索結果: 検索結果におけるインド学・仏敎学の動き 返り 1 結果

検索結果: 検索結果におけるインド学・仏敎学の動き 返り 1 結果

検索結果: 検索結果におけるインド学・仏敎学の動き 返り 1 結果



雑誌ポータル

雑誌検索 論文・記事検索 Citation Linker PMID-DOI

Share | Facebook | Twitter | Print

論文情報 論文情報を更新する

論文タイトル 欧米におけるインド学・仏敎学の動き

著者名 元, 中村

雑誌タイトル 印度学佛敎学研究

ISSN: 0019-4344 発行年月日 1964/01/01

巻/Volume 12 号/Issue 2 ページ/Page 752

Your original search matched [multiple resources](#)

フルテキスト情報 ※リンクが表示されても目次情報のみ場合があります

所蔵期間 リンク リソース

1952 - 2011 雑誌 佛敎大学図書館

1952 - 2006 論文 雑誌 Journal @rchive (日本語版)

蔵書検索 佛敎大学図書館 Bukkyo University Library OPAC

印度学佛敎学研究 / 日本印度学佛敎学会 [編]
インドガクブックョウガクケンキョウ

詳細を非表示

所蔵巻号をクリックすると、詳細が確認できます。

配架場所	所蔵巻号	年次	請求記号
4階	1-59+	1952-2011	P-18 151
仏敎学部資料室	1-59+	1952-2011	雑誌

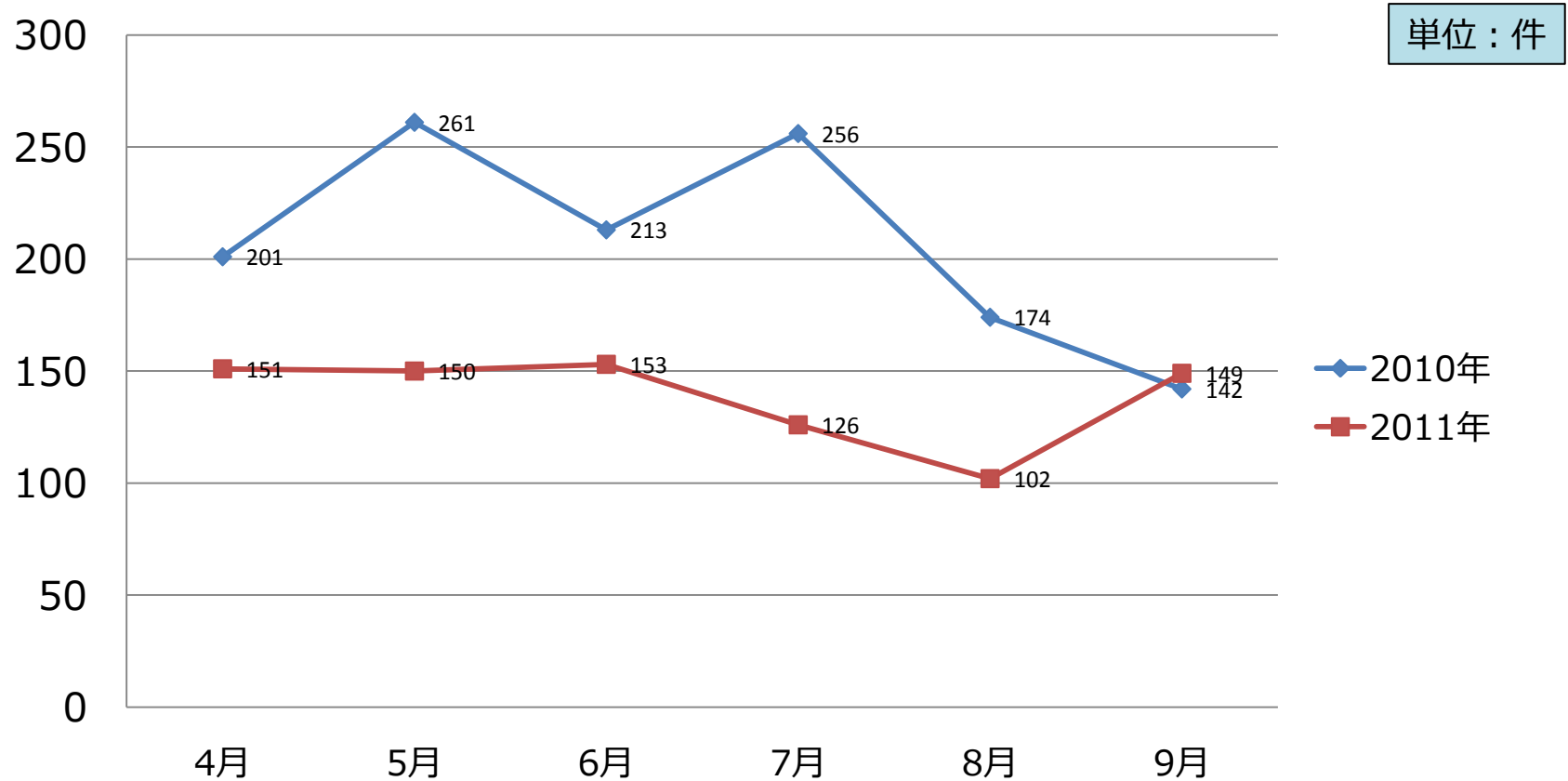
フルテキスト情報

所蔵期間 リンク リソース

1952 - 2011 雑誌 佛敎大学図書館

1952 - 2006 論文 雑誌 Journal @rchive (日本語版)

ILL申込状況（1）



ILL申込状況（2）

①ILL申し込み

	4月	5月	6月	7月	8月	9月	計
2010年	201	261	213	256	174	142	1,247
2011年	151	150	153	126	102	149	831

前年度比	▲75.1%	▲57.5%	▲71.8%	▲49.2%	▲58.6%	104.9%	▲66.6%
------	--------	--------	--------	--------	--------	--------	--------

②オンライン（非対面）申し込みに対する謝絶率

	4月	5月	6月	7月	8月	9月	計
2010年	25.9%	20.4%	16.3%	14.5%	14.7%	16.5%	18.4%
2011年	7.1%	9.1%	19.8%	12.7%	3.1%	16.3%	12.0%

運用半年段階での中間評価

- 来館者減少にも関わらず、図書館ポータルサイトの核として、紙媒体・電子媒体の橋渡しを的確に行えるようになり、双方の利用率の向上に寄与した
- 図書館ポータルサイトの利用率が向上し、ハイブリッド図書館としての認知が学内的に高まった
- 利用者が自分で情報を「発見」できることが、図書館・利用者の作業効率の向上に反映されている



ご清聴ありがとうございました